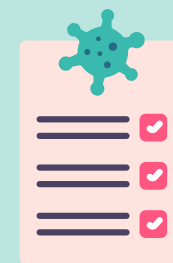




Colegio Santo Ángel

Calasancias Ourense

Vuelta al cole. Curso 2020-21



EN EL COLEGIO SANTO ÁNGEL HEMOS ELABORADO UN **PROTOCOLO DE ADAPTACIÓN AL CONTEXTO DEL COVID-19** EN EL QUE SE RECOGEN LAS MEDIDAS SANITARIAS Y ORGANIZATIVAS QUE APLICAREMOS.

COMIENZO DE CURSO

- **DÍA 10 4º y 5º El y 1º, 2º y 3º EP**
- **DÍA 11 6º El y 4º, 5º y 6º EP**
- **DÍA 16 1º y 2º ESO**
- **DÍA 17 3º ESO**
- **DÍA 18 4º ESO**

PUEDES CONSULTAR LOS HORARIOS Y PUERTAS DE ENTRADA/SALIDA EN LA WEB DEL COLE, EN EL EDUCAMOS O EN REDES SOCIALES.

Hemos organizado grupos estables para reducir contactos, aumentado la frecuencia de limpieza y desinfección y modificado horarios y rutinas, por lo que te pedimos:

1. SIEMPRE QUE QUIERAS ENTRAR EN EL EDIFICIO HAZLO CON CITA PREVIA.
2. UN FAMILIAR POR ALUMNO/A PARA ACUDIR AL CENTRO.
3. TEN EL TELÉFONO ACTUALIZADO Y OPERATIVO.
4. SÉ RESPETUOSO Y SOLIDARIO. NOS ESFORZAMOS PARA PROTEGERTE Y PROTEGERNOS.

PROTOCOLO

PREPÁRATE PARA EMPEZAR

MES DE SEPTIEMBRE

MEDIDAS GENERALES

CAMBIOS IMPORTANTES



Lee el Protocolo de Adaptación al contexto COVID-19 que encontrarás en la Página Web del Colegio.



Ten a mano un termómetro fiable.



Consulta los canales de información del Colegio y sus actualizaciones: Plataforma Educamos, Página Web y Redes Sociales.



Prepara la ropa del colegio, la mochila con la botella reutilizable y la bolsa de tela o fiambra para los almuerzos.



Tómate la Temperatura antes de salir de casa. Ante cualquier síntoma de enfermedad quédate en casa.



Trae mascarilla y una de repuesto. Te enseñaremos a hacer tu propio portamascarillas.



Sé Puntual y respeta tu zona de entrada y salida.



Desinfecta tus manos en el punto habilitado en la entrada.

Trae tu propio pulverizador con desinfectante y pañuelos desechables (A partir de 6 años).



Recuerda lavarte o desinfectarte frecuentemente las manos.

Cuando llegues a casa desinfecta todo lo que hayas llevado al cole.



Guarda en todo momento la distancia de seguridad (entradas, salidas y desplazamientos).



Respetar las indicaciones para acceder y moverte por el centro.



Intenta no tocar elementos comunes, si no es necesario. Si tocas cosas comunes, limpia tus manos y las superficies.



Tose en el codo o usa un pañuelo y tíralo a la basura.



Trae tu propio material y evita compartirlo con tus compañeros/as.



Si la edad de tu hijo/a lo permite, fija un punto de encuentro evitando aglomeraciones a las puertas de salida.

PROTÉGETE TÚ Y NOS PROTEGEMOS TODOS/AS